

Hisense

Commercial Air Conditioning Systems
Concealed Duct & Cassette Type Split Unit



هائیسنس


اسپلیت کانالی و کاستی



Hisense

life reimagined

با ضمانت  زرین

 021-2660727

 www.zarrinac.com

 info@zarrinac.com

 [Telegram.me/hisense_iran](https://t.me/hisense_iran)

 [www.instagram/hisense.iran](https://www.instagram.com/hisense.iran)

طراحی و مشخصات ممکن است بدون اطلاع قبلی تغییر پیدا کند.



DESIGN

Hisense



دستگاه های کانالی اینورتر

دستگاه های کانالی



ابعاد کوچک / وزن کم / کارکرد فن در سه سرعت بالا، متوسط، کم / امکان تهویه چندین فضا با یک دستگاه / عدم اشغال فضای کف و نصب در سقف کاذب / تنوع ظرفیت (از 18000Btu تا 60000Btu) / قابلیت اتصال به کویل آبگرم جهت تامین گرمایش / قابلیت کنترل دمای محیط هنگام استفاده از کویل آبگرم در زمستان توسط کنترلر فابریک کارخانه ای هایسنس / امکان کانال کشی با متراژ بالا بر حسب ظرفیت / صدای بسیار کم (بدلیل استفاده از فن های پلاستیکی) / متراژ لوله کشی بالا بین یونیت داخلی و خارجی بر حسب ظرفیت / فیلتر هوای قابل شستشو / قابلیت کنترل جریان آبگرم ورودی به کویل و اتصال به شیر کنترلی توسط کنترلر فابریک کارخانه ای هایسنس (Optional)



دستگاه های سقفی

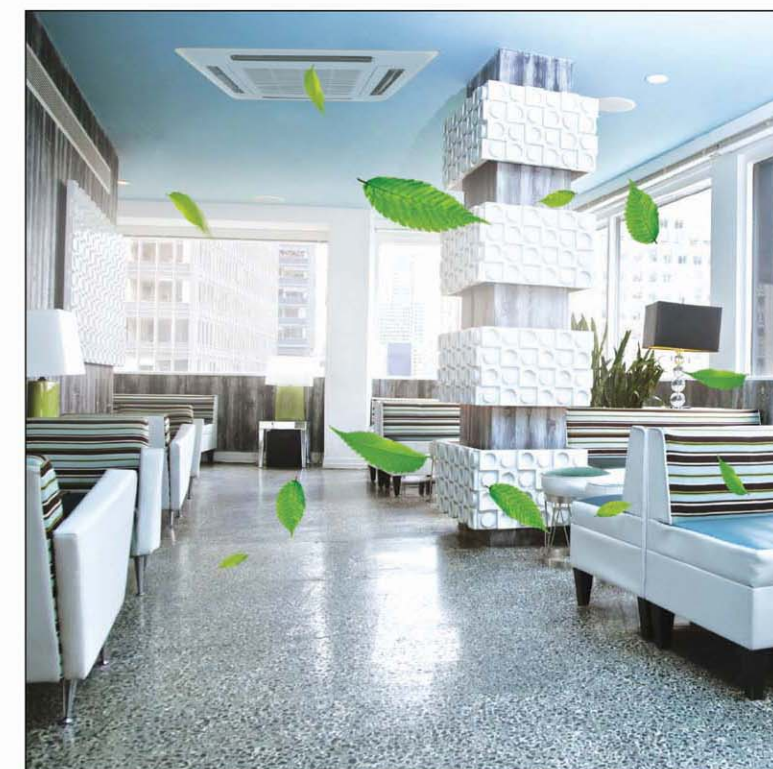
سطح صدای پایین / طراحی زیبا و وزن کم / فیلتر هوای قابل شستشو / دارای پمپ درین با هد ۱۲۰ سانتیمتر / نصب آسان و عدم نیاز به هرگونه کانال کشی / تنوع ظرفیت هوادهی از 500cfm تا 1400cfm / قابلیت تنظیم سرعت فن و دریچه های توزیع هوا / پرتاب باد در چهار جهت به منظور سیرکولاسیون مناسب تر

شرکت صنایع زرین نمای کاسپین نماینده انحصاری سیستمهای تهویه مطبوع شرکت Hisense در ایران

واحد تهویه مطبوع صنعتی شرکت صنایع زرین نمای کاسپین، با بهره گیری از مهندسين مشاور و طراحان تاسیساتی، در تمامی پروژه های تهویه مطبوع خود با ارائه خدمات مشاوره رایگان، محاسبات بار برودتی با نرم افزار carrier HAP ، انتخاب سیستم مناسب، ارائه نقشه های اجرایی تاسیسات مکانیکی، نصب رایگان، نظارت بر عملیات اجرایی تاسیسات تهویه مطبوع، گارانتی سیستم و ارائه خدمات پس از فروش و پشتیبانی بدون محدودیت زمانی، از ابتدا تا انتهای پروژه در کنار مشتریان خود خواهد بود.

اسپلیت های کانالی سقفی امروزه به طور گسترده ای مورد توجه قرار دارند. این دستگاه ها در سقف کاذب قرار گرفته و پوشیده می باشند و فضای را در کف اشغال نکرده و با توجه به قابلیت توزیع مناسب هوا توسط کانال، بسیار مورد استفاده قرار می گیرند. این سیستم ها جزء اقتصادی ترین سیستم های تهویه مطبوع جهان بوده که همواره توسط انبوه سازان مورد استقبال قرار گرفته است.

.....



.....
اسپلیت های کاستی سقفی با بهره گیری از پرتاب باد چهارجهته، موجب توزیع یکنواخت و مناسب هوا و سیرکولاسیون مناسب می شوند، همچنین این دستگاه ها بدون نیاز به کانال کشی، با قابلیت نصب آسان و مجهز به پمپ درین با هد ۱۲۰ سانتیمتری هستند.

On/Off Ducted Type

18K 24K 36K 48K 60K

Hisense



■ قابلیت کارکرد در بازه دمایی وسیع (۵۵ ~ -۷) درجه سانتیگراد فشار استاتیکی انتخابی فن یونیت داخلی ■ محفظه درین داخلی به همراه عایق کاری مناسب و حسگر کنترلی سطح آب درین ■ قابلیت اتصال به حسگرهای کنترل حریرق و هتل کارت ■ قابلیت استفاده از کانال برگشت از پشت و زیر یونیت داخلی و امکان نصب در فضاهای کوچک ■ استفاده از فن سانتریفیوژ پلاستیکی (فوق کم صدا) در یونیت داخلی و همچنین فن با دور متغیر در یونیت خارجی ■ طراحی باریک و زیبا ■ سهولت در نصب و قرار گرفتن در سقف کاذب

واحد داخلی	AUD-18HX4FNL	AUD-24HX4FLH	AUD-36HTX4FAHH	AUD-48HX4FHH	AUD-60HX4FHH
ظرفیت سرمایش	W 5275	7100	10000	14000	17500
ظرفیت گرمایش	W 5860	8000	11000	15000	19000
ظرفیت هوادهی	m ³ /h (CFM) 710(417)	1100(650)	1800(1060)	2000(1200)	2000(1200)
سرمایش EER	w/w 2.82	2.82	3.01	3.21	3.21
گرمایش COP	w/w 3.22	3.42	3.41	3.61	3.61
فشار استاتیکی ESP	Pa 10(30)	50(80)	50(80)	90(120)	90(120)
برق ورودی (هرتز/فولت)	220-240V/1P/50Hz	220-240V/1P/50Hz	220-240V/1P/50Hz	380-415V/3P/50Hz	380-415V/3P/50Hz
آمپر مصرفی سرمایش	A 0.32	0.80	1.10	2.00	2.00
آمپر مصرفی گرمایش	A 0.33	0.80	1.10	2.00	2.00
شدت صدا Low/Medium/High	dB(A) 32/35/37	36/38/40	35/37/39	42/44/46	42/44/46
ابعاد واحد داخلی	WxHxD (mm) 900x190x447	900x270x720	1386x350x800	1386x350x800	1386x350x800
وزن خالص واحد داخلی	Kg 19	32	54	54	54
ابعاد بسته بندی واحد داخلی	WxHxD (mm) 1070x236x580	1170x340x870	1550x410x940	1550x410x940	1550x410x940
وزن ناخالص واحد داخلی	Kg 24	37	62	62	62
واحد خارجی	AUW-18HT4FU1	AUW-24HT4FZ1	AUW-36HT4FA1	AUW-48HT4FE	AUW-60HT4FP
برق ورودی (هرتز/فولت)	220-240V/1P/50Hz	220-240V/1P/50Hz	220-240V/1P/50Hz	380-415V/3P/50Hz	380-415V/3P/50Hz
توان ورودی سرمایش	W 1870	2520	3320	4360	5450
توان ورودی گرمایش	W 1820	2340	3225	4150	5260
آمپر مصرفی سرمایش	A 8.20	13.20	15.80	7.30	9.00
آمپر مصرفی گرمایش	A 8.00	11.80	14.50	7.00	9.50
برند / نوع کمپرسور	Rotary / GMCC	Rotary / GMCC	Rotary / MITSUBISHI	Scroll / SANYO	Scroll / SANYO
واحد انبساط	Throttle valve	Throttle valve	Throttle valve	Throttle valve	Capillary
ظرفیت هوادهی فن	m ³ /h 2700	3200	3500	6000	6000
شدت صدا High/Low	dB(A) 57	60	60	62	62
ابعاد خالص واحد خارجی	WxHxD (mm) 800x550x260	900x640x300	950x840x340	950x1050x340	950x1386x340
وزن خالص واحد خارجی	Kg 39	52	69	100	115
ابعاد بسته بندی واحد خارجی	WxHxD (mm) 930x620x360	1050x700x400	1110x980x460	1110x1200x460	1110x1530x460
وزن ناخالص واحد خارجی	Kg 43	58	77	108	120
لوله کشی					
قطر لوله مایع	Inch 1/4	3/8	3/8	3/8	3/8
قطر لوله گاز	Inch 1/2	5/8	5/8	3/4	3/4
قطر لوله درین	Inch 1	1 1/4	1 1/4	1 1/4	1 1/4
حداکثر طول مجاز لوله کشی	m 20	30	50	50	50
حداکثر ارتفاع مجاز لوله کشی	m 15	15	30	30	30
مقدار و نوع میرد	R22 1270 (gr)	1680 (gr)	2230 (gr)	2500 (gr)	2800 (gr)

Inverter Ducted Type

18K 24K 36K 48K 60K

Hisense



■ قابلیت کارکرد در بازه دمایی وسیع (۴۸ ~ -۱۰) درجه سانتیگراد راندمان بالا به دلیل استفاده از کمپرسور با تکنولوژی 360°DC Inverter و همچنین کنترل مطلوب دما و کاهش مصرف انرژی تا ۵۰٪ ■ فشار استاتیکی انتخابی فن یونیت داخلی ■ محفظه درین داخلی به همراه عایق کاری مناسب و حسگر کنترلی سطح آب درین ■ قابلیت اتصال به حسگرهای کنترل حریرق و هتل کارت ■ استفاده از شیر انبساط الکترونیکی قابلیت استفاده از کانال برگشت از پشت و زیر یونیت داخلی و امکان نصب در فضاهای کوچک ■ استفاده از فن سانتریفیوژ پلاستیکی (فوق کم صدا) در یونیت داخلی و همچنین فن با دور متغیر در یونیت خارجی ■ طراحی باریک و زیبا ■ سهولت در نصب و قرار گرفتن در سقف کاذب

واحد داخلی	AUD-18UX4SKL	AUD-24UX4SLH	AUD-36UX4SMH	AUD-48UX4SHH	AUD-60UX4SHH
ظرفیت سرمایش	W 5000(1900-5800)	6400(2200-7300)	10000(3600-10500)	12600(5500-13500)	17000(6200-18000)
ظرفیت گرمایش	W 5600(1400-6600)	7250(2500-8200)	11500(3050-13800)	15000(4000-18000)	20500(6400-21000)
توان ورودی سرمایش	W 1552	1990	3110	3920	5295
توان ورودی گرمایش	W 1550	2000	3190	4150	5650
ظرفیت هوادهی	m ³ /h (CFM) 850(500)	1100(650)	1700(1000)	2000(1200)	2000(1200)
سرمایش EER	w/w 3.22	3.22	3.22	3.21	3.21
گرمایش COP	w/w 3.61	3.63	3.61	3.61	3.63
فشار استاتیکی ESP	Pa 10(30)	50(80)	50(80)	90(120)	90(120)
برق ورودی (هرتز/فولت)	220-240V/1P/50Hz	220-240V/1P/50Hz	220-240V/1P/50Hz	220-240V/1P/50Hz	220-240V/1P/50Hz
آمپر مصرفی سرمایش	A 0.32	0.80	1.10	2.00	2.00
آمپر مصرفی گرمایش	A 0.33	0.80	1.10	2.00	2.00
شدت صدا High/Medium/Low	dB(A) 39-37-35	40-38-36	43-42-38	46-44-42	46-44-42
ابعاد واحد داخلی	WxHxD (mm) 1170x190x455	900x270x720	1300x266x800	1300x350x800	1300x350x800
وزن خالص واحد داخلی	Kg 24	32	43	50	50
ابعاد بسته بندی واحد داخلی	WxHxD (mm) 1338x264x578	1170x340x870	1569x338x868	1550x410x940	1550x410x940
وزن ناخالص واحد داخلی	Kg 28	37	51	58	58
واحد خارجی	AUW-18U4SG	AUW-24U4SZ	AUW-36U4SA	AUW-48U6SP	AUW-60U6SP
برق ورودی (هرتز/فولت)	220-240V/1P/50Hz	220-240V/1P/50Hz	220-240V/1P/50Hz	380-415V/3P/50Hz	380-415V/3P/50Hz
توان ورودی سرمایش	W 1482	1830	2580	3520	4895
توان ورودی گرمایش	W 1480	1840	2930	3750	5250
آمپر مصرفی سرمایش	A 6.58	8.10	12.40	5.50	8.80
آمپر مصرفی گرمایش	A 6.57	8.10	12.80	6.00	9.30
برند / نوع کمپرسور	Rotary / TOSHIBA	Rotary / HITACHI	Rotary / GMCC	Rotary / MITSUBISHI	Rotary / MITSUBISHI
واحد انبساط	EEV	EEV	EEV	EEV	EEV
ظرفیت هوادهی فن	m ³ /h 2700	3200	3500	6000	6000
شدت صدا High/Low	dB(A) 56	58	58	60	60
ابعاد خالص واحد خارجی	WxHxD (mm) 800x560x260	900x640x300	950x840x340	1090x1386x380	1090x1386x380
وزن خالص واحد خارجی	Kg 35.5	50	70	101	108
ابعاد بسته بندی واحد خارجی	WxHxD (mm) 950x650x370	1060x700x410	1110x700x410	1110x1527x460	1110x1527x460
وزن ناخالص واحد خارجی	Kg 39	56	74	107	112
لوله کشی					
قطر لوله مایع	Inch 1/4	3/8	3/8	3/8	3/8
قطر لوله گاز	Inch 1/2	5/8	5/8	3/4	3/4
قطر لوله درین	Inch 1	1 1/4	1 1/4	1 1/4	1 1/4
حداکثر طول مجاز لوله کشی	m 20	30	50	50	50
حداکثر ارتفاع مجاز لوله کشی	m 15	15	30	30	30
مقدار و نوع میرد	R410A 1270 (gr)	1500 (gr)	2100 (gr)	3000 (gr)	3500 (gr)

On/Off Cassette Type
18K 24K 48K

Hisense



■ قابلیت کارکرد در بازه دمایی وسیع (۵۵ ~ -۷) درجه سانتیگراد ■ استفاده از پمپ درین با هد 1.2m ■ استفاده از فن گردابی با تیغه های بهینه شده که موجب جریان ملایم و کاهش سطح صدا می گردد

واحد داخلی	AUC-18HR4FAA	AUC-24HR4FGA	AUC-48HR4FHA
ظرفیت سرمایش	W 5275	7100	14000
ظرفیت گرمایش	W 5860	8000	15000
ظرفیت هوادهی	m ³ /h (CFM) 850(500)	1250(740)	2000(1200)
سرمایش EER	w/w 2.81	2.81	3.21
گرمایش COP	w/w 3.21	3.42	3.61
برق ورودی (هرتز/فولت)	220-240V~1P/50Hz	220-240V~1P/50Hz	220-240V~1P/50Hz
شدت صدا High/Medium/Low	dB(A) 46/42/39	43/38/30	50/45/40
ابعاد پنل	WxHxD (mm) 650x30x650	950x37x950	950x37x950
ابعاد واحد داخلی	WxHxD (mm) 570x270x570	840x248x840	840x298x840
وزن پنل	Kg 2.4	6	6
وزن خالص واحد داخلی	Kg 20	28	33
ابعاد بسته بندی پنل	WxHxD (mm) 730x130x730	990x115x1010	1010x115x990
ابعاد بسته بندی واحد داخلی	WxHxD (mm) 770x310x750	930x290x930	930x340x930
وزن ناخالص پنل	Kg 5	10	10
وزن ناخالص واحد داخلی	Kg 27	34	39
واحد خارجی	AUW-18HT4FU1	AUW-24HT4FZ1	AUW-48HT6FE
برق ورودی (هرتز/فولت)	220-240V/1P/50Hz	220-240V/1P/50Hz	380-415V/3P/50Hz
توان ورودی سرمایش	W 1870	2520	4360
توان ورودی گرمایش	W 1820	2340	4150
آمپر مصرفی سرمایش	A 8.20	13.20	7.30
آمپر مصرفی گرمایش	A 8.00	11.80	7.00
برند / نوع کمپرسور	Rotary /GMCC	Rotary /GMCC	Scroll / SANYO
واحد انبساط	Throttle valve	Throttle valve	Throttle valve
ظرفیت هوادهی فن	m ³ /h 2700	3200	6000
شدت صدا High/Low	dB(A) 57	60	62
ابعاد خالص واحد خارجی	WxHxD (mm) 800x550x260	900x640x300	950x1050x340
وزن خالص واحد خارجی	Kg 39	52	100
ابعاد بسته بندی واحد خارجی	WxHxD (mm) 930x620x360	1050x700x400	1110x1200x460
وزن ناخالص واحد خارجی	Kg 43	58	108
لوله کشی			
قطر لوله مایع	Inch 1/4	3/8	3/8
قطر لوله گاز	Inch 1/2	5/8	3/4
قطر لوله درین	Inch 1	1 1/4	1 1/4
حداکثر طول مجاز لوله کشی	m 20	30	50
حداکثر ارتفاع مجاز لوله کشی	m 15	15	30
مقدار و نوع میرد	R22 1270 (gr)	1680 (gr)	2500 (gr)

Inverter Cassette Type
18K 24K 36K 48K 60K

Hisense

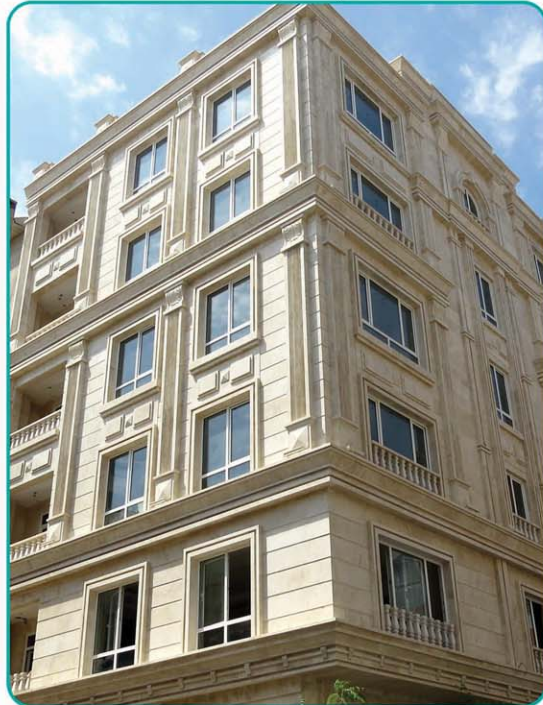


■ قابلیت کارکرد در بازه دمایی وسیع (۴۸ ~ -۱۰) درجه سانتیگراد ■ راندمان بالا به دلیل استفاده از کمپرسور با تکنولوژی 360°DC Inverter و همچنین کنترل مطلوب دما و کاهش مصرف انرژی تا ۵۰٪ ■ استفاده از پمپ درین با هد 1.2m ■ استفاده از فن گردابی با تیغه های بهینه شده که موجب جریان ملایم و کاهش سطح صدا می گردد ■ استفاده از موتور فن DC که موجب افزایش راندمان و کارکرد پایدار می گردد ■ استفاده از شیر انبساط الکترونیکی

واحد داخلی	AUC-18UX4SAA	AUC-24UX4SEA	AUC-36UX4SEA	AUC-48UX4SFA	AUC-60UX4SFA
ظرفیت سرمایش	W 5000(1870-5750)	6400(2200-7300)	10000(3600-10500)	12600(5500-13500)	17000(6200-18000)
ظرفیت گرمایش	W 5600(1380-6600)	7000(2500-8200)	11500(3050-13800)	15000(4000-18000)	20000(5600-21000)
توان ورودی سرمایش	W 1552	1910	3110	3720	5095
توان ورودی گرمایش	W 1550	1920	3150	3950	5450
ظرفیت هوادهی	m ³ /h (CFM) 850(500)	1100(650)	1600(950)	2000(1200)	2400(1400)
سرمایش EER	w/w 3.22	3.35	3.22	3.39	3.34
گرمایش COP	w/w 3.61	3.65	3.65	3.8	3.67
ماکزیمم هد پمپ درین	m 1.2	1.2	1.2	1.2	1.2
برق ورودی (هرتز/فولت)	220-240V/1P/50Hz	220-240V/1P/50Hz	220-240V/1P/50Hz	220-240V/1P/50Hz	220-240V/1P/50Hz
آمپر مصرفی سرمایش	A 0.32	0.4	2.1	1.0	1.0
آمپر مصرفی گرمایش	A 0.33	0.4	2.2	1.0	1.0
شدت صدا High/Medium/Low	dB(A) 46-44-42	41-35-28	50-45-42	49-45-43	49-45-43
ابعاد پنل	WxHxD (mm) 650x30x650	950x40x950	950x40x950	950x40x950	950x40x950
ابعاد واحد داخلی	WxHxD (mm) 570x270x570	840x250x840	840x270x840	840x298x840	840x298x840
وزن خالص واحد داخلی	Kg 21	24	26	29	29
ابعاد بسته بندی پنل	WxHxD (mm) 730x130x730	990x95x990	990x95x990	990x95x990	990x95x990
ابعاد بسته بندی واحد داخلی	WxHxD (mm) 750x360x750	930x290x930	930x290x930	930x340x930	930x340x930
وزن ناخالص واحد داخلی	Kg 25	30	32	35	35
واحد خارجی	AUW-18U4SG	AUW-24U4SZ	AUW-36U4SA	AUW-48U6SP	AUW-60U6SP
برق ورودی (هرتز/فولت)	220-240V/1P/50Hz	220-240V/1P/50Hz	220-240V/1P/50Hz	380-415V/3P/50Hz	380-415V/3P/50Hz
توان ورودی سرمایش	W 1482	1830	2580	3520	4895
توان ورودی گرمایش	W 1480	1840	2930	3750	5250
آمپر مصرفی سرمایش	A 6.58	8.10	12.40	5.50	8.80
آمپر مصرفی گرمایش	A 6.57	8.10	12.80	6.00	9.30
برند / نوع کمپرسور	Rotary / TOSHIBA	Rotary / HITACHI	Rotary / GMCC	Rotary / MITSUBISHI	Rotary / MITSUBISHI
واحد انبساط	EEV	EEV	EEV	EEV	EEV
ظرفیت هوادهی فن	m ³ /h 2700	3200	3500	6000	6000
شدت صدا High/Low	dB(A) 56	58	58	60	60
ابعاد خالص واحد خارجی	WxHxD (mm) 800x560x260	900x640x300	950x840x340	1090x1386x380	1090x1386x380
وزن خالص واحد خارجی	Kg 35.5	50	70	101	108
ابعاد بسته بندی واحد خارجی	WxHxD (mm) 950x650x370	1060x700x410	1110x700x410	1110x1527x460	1110x1527x460
وزن ناخالص واحد خارجی	Kg 39	56	74	107	112
لوله کشی					
قطر لوله مایع	Inch 1/4	3/8	3/8	3/8	3/8
قطر لوله گاز	Inch 1/2	5/8	5/8	3/4	3/4
قطر لوله درین	Inch 1	1 1/4	1 1/4	1 1/4	1 1/4
حداکثر طول مجاز لوله کشی	m 20	30	50	50	50
حداکثر ارتفاع مجاز لوله کشی	m 15	15	30	30	30
مقدار و نوع میرد	R410A 1270 (gr)	1500 (gr)	2100 (gr)	3000 (gr)	3500 (gr)



Shahrak e Gharb Project 25 TR



Yadegar Imam Project 85 TR



لیست برخی از پروژه های انجام شده و در حال بهره برداری

- پروژه مسکونی فراز نیاوران، نیاوران
- پروژه مسکونی، تجاری پاسداران، امیر ابراهیمی
- پروژه مسکونی دروس، خیابان پابرجا
- پروژه اداری پاسداران، خیابان گلستان دوم
- مجتمع اداری گاندی
- پروژه مسکونی ولنچک، بلوار دانشجو
- پروژه مسکونی سعادت آباد، صرافهای شمالی
- پروژه مسکونی سیدخندان، پالیزی
- پروژه مسکونی سعادت آباد، علامه شمالی
- پروژه مسکونی فرحزاد، ایثارگران شمالی
- پروژه مسکونی نیاوران، کاشانک
- مجموعه رستورانهای مایا، زعفرانیه
- پروژه مسکونی مشهد، بلوار شفا
- مجتمع تجاری مشهد، طرقله
- پروژه تجاری مقدس اردبیلی
- پروژه مسکونی نیاوران، کاشانک
- پروژه مسکونی تهرانپارس، خیابان ۱۸۲ غربی
- مجتمع اداری ورامین
- پروژه مسکونی پیروزی
- مجتمع تجاری، اداری تندیس، بروجرد
- پروژه تجاری طرقله
- پروژه مسکونی جردن، خیابان تابان
- پروژه مسکونی میرداماد، خیابان حصار
- پروژه مسکونی کارگر
- پروژه مسکونی کوهسنگی
- پروژه مسکونی شهرک اندیشه
- پروژه مسکونی سهروردی
- پروژه مسکونی میرداماد، خیابان شاه نظری
- پروژه مسکونی پیروزی، خیابان شکوفه
- پروژه مسکونی تهرانپارس
- پروژه مسکونی ظفر، خیابان دلیری
- پروژه مسکونی دارآباد
- پروژه مسکونی شهرآرا، خیابان امام منتظر
- پروژه مسکونی قیطریه، خیابان زرقام شمالی
- پروژه مسکونی ظفر، خیابان فرید افشار
- تالار پذیرایی مختاری، احمدآباد مستوفی
- پروژه مسکونی خاقانی، خیابان دماوند
- پروژه مسکونی شهرزیبا
- پروژه مسکونی مشهد، مالک اشتر
- پروژه مسکونی مرزداران، سپهر
- پروژه مسکونی تجریش، میدان قدس
- پروژه مسکونی فاطمی
- پروژه مسکونی تهرانپارس، ۱۵۰ شرقی
- پروژه مسکونی مشهد، میدان پارک
- پروژه مسکونی دولت، خیابان محمدی
- پروژه مسکونی قیطریه، روشنایی غربی
- پروژه مسکونی میرداماد، خیابان فلسفی
- پروژه مسکونی مینی سیتی، شهرک نفت
- پروژه مسکونی اندرزگو
- پروژه مسکونی ظفر، خیابان مطهری شمالی
- پروژه مسکونی قنات کوثر
- پروژه مسکونی کاشان
- پروژه مسکونی قائم مقام فراهانی، مشاهیر
- پروژه مسکونی مشهد، خیابان انوری
- پروژه مسکونی بلوار ارتش، ازگل
- پروژه مسکونی تهران
- پروژه مسکونی الهیه، خزر شمالی
- پروژه مسکونی جهان آرا
- پروژه مسکونی اندرزگو، خیابان سلیمی شمالی
- پروژه مسکونی پل رومی، خیابان قلندری
- پروژه مسکونی شهرک غرب، فلامک شمالی
- پروژه مسکونی کشاورز، خیابان فلسطین
- پروژه مسکونی ستارخان، خیابان برق آلستوم
- پروژه مسکونی بعثت، جنت آباد
- پروژه مسکونی ستارخان، خیابان منتظر شمالی
- پروژه مسکونی پیروزی، خیابان نیروی هوایی
- پروژه مسکونی شهرک غرب، خیابان گلستان
- پروژه مسکونی کاشانی، سازمان برنامه شمالی
- پروژه مسکونی مشهد، بلوار پیروزی
- پروژه مسکونی مرزداران، خیابان آریا فر
- پروژه مسکونی مشهد، خیابان راهنمایی
- ساختمان اداری قرض الحسنه، فولادشهر اصفهان
- پروژه مسکونی سمیه
- پروژه مسکونی فرمانیه، بلوار اندرزگو
- پروژه اداری دولت
- پروژه مسکونی مشهد، خیابان امام رضا
- پروژه مسکونی تهران، بلوار کشاورز
- پروژه بانک حکمت ایرانیان، شعبه دولت
- پروژه مسکونی مشهد، خیابان فرامرز
- پروژه مسکونی مشهد، خیابان حافظ
- پروژه مسکونی ازگل، خیابان طلوعی
- پروژه مسکونی الهیه، خیابان فریبا
- پروژه مسکونی تهرانپارس، خیابان رشید
- پروژه مسکونی قیطریه، خیابان مهر
- پروژه مسکونی تهرانپارس، خیابان ۱۵۶ شرقی
- مجتمع اداری ثامن الحجج، بلوار آیت ... طالقانی
- پروژه مسکونی نارمک، خیابان مدائن
- مجتمع انوشا، اصفهان

Faraz Niavaran Project 220 TR



Hisense

Pasdaran Project 200 TR

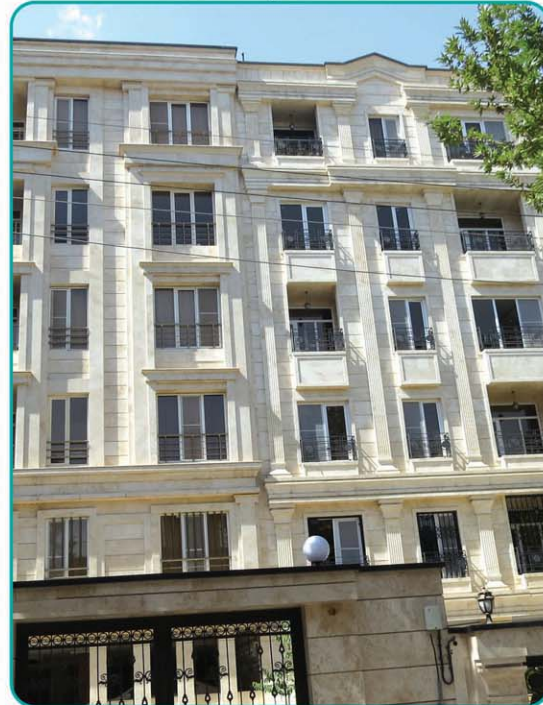


Hisense

Darous (Gholhak) Project 170 TR



Zafar Project 80 TR



Qeitarieh Project 33 TR



Saadat Abad Project 25 TR

