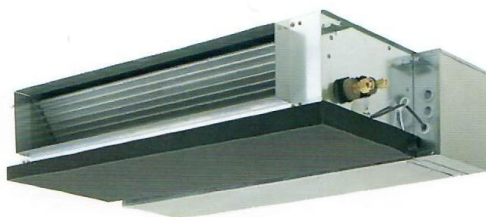


Compact ceiling-concealed

SE-AKD SERIES



SE-2AKD
SE-2.5AKD



۱. مدل های SE در ابعاد بسیار فشرده و کوچک برای فراهم کردن آسایش و کیفیت بیشتر و همچنین حداقل هزینه های نصب عرضه می گردد، که در نتیجه گزینه مناسبی برای خانه های مسکونی، ادارجات و هتل ها می باشد.

طراحی فشرده:

۲. ارتفاع یونیت داخلی ۲۷۰ میلی متر می باشد که به فضای کمی جهت نصب نیاز خواهد بود.

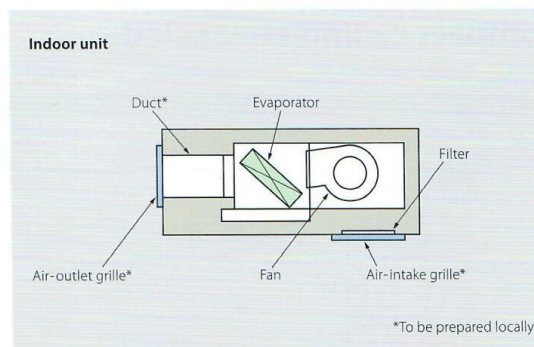
نصب و نگه داری آسان:

مدل سری SE این قابلیت را داراست که ورودی هوا از پشت و پایین دستگاه امکان پذیر باشد به علاوه اتصالات سیم کشی و لوله کشی بسیار ساده می باشد و نیازی به استفاده از داکت های گران قیمت نمی باشد.

عملکرد آرام:

آسایش، سطح صدای آرام، 31 dB برای یونیت داخلی و 50 dB برای یونیت خارجی.

Equipped with forward-curved, direct-drive centrifugal fan and two-speed motor



Features at a glance

Installation & Maintenance	Comfort	Others
Smooth installation	Computerized dehumidifier	System control
	Quiet operation	Auto restart
		Outdoor unit max. operating temp. of 46°C

S-SERIES R22 MODELS

Specifications

2x2 ceiling-cassette

SL-AKLD SERIES

Models				SL-2AKLD
Cooling capacity	50Hz	W		5,100
		BTU/h		17,400
Total input (50Hz)		kW		1.93
Model name				SL-2AKLD
External finish				Unit: Galvanized sheets with gray heat insulation Panel: Munsell 6.4Y 8.9/0.4
Fan motor output		kW		0.02
Airflow (low-mid-high)	50Hz	CMM		9-10-11
		CFM		320-350-390
External static pressure		Pa (mmAq)		0 (direct blow)
Operation control/thermostat				Remote control/Built-in
Noise level (low-mid-high)	50Hz	dB (A)		35-38-40
Unit drain pipe I.D.		mm		32
Dimensions	W	mm		Unit: 570 Panel: 650
	D	mm		Unit: 570 Panel: 650
	H	mm		Unit: 208 Panel: 20
Weight		kg		Unit: 16.5 Panel: 3
Model name				SU-2VAKD
External finish				Munsell 3.0Y 7.8/1.1
Refrigerant (R22) control				Capillary tube
Compressor output		50Hz kW		1.5
Protection devices				Inner protector (compressor)
Fan motor output		kW		0.05
Airflow (low-high)	50Hz	CMM (CFM)		38 (1,340)
Noise level	50Hz	dB (A)		50
Dimensions	W	mm		850
	D	mm		290
	H	mm		605
Weight		kg		45

Compact ceiling-concealed

SE-AKD SERIES

Models				SE-2AKD	SE-2.5AKD
Cooling capacity	50Hz	W		5,600	6,400
		BTU/h		19,100	21,800
Total input (50Hz)		kW		1.94	2.38
Model name				SE-2AKD	SE-2.5AKD
External finish				Zinc coated steel	
Fan motor output		kW		0.032	0.06
Airflow (low-high)	50Hz	CMM		12-17	12-20
		CFM		424-600	424-705
External static pressure		Pa (mmAq)		Std: 30 (3) Max: 50 (5)	
Operation control/thermostat				Remote control/Built-in	
Noise level (low-high)	50Hz	dB (A)		31-39	32-43
Unit drain pipe thread		mm		Drain plug R1 male	
Dimensions	W	mm		1,100	
	D	mm		700	
	H	mm		270	
Weight		kg		35	
Model name				SU-2VAKD	SU-2.5VAKD
External finish				Munsell 3.0Y 7.8/1.1	
Refrigerant (R22) control				Capacity tube	
Compressor output		50Hz kW		1.5	1.7
Protection devices				Inner protector (compressor)	
Fan motor output		kW		0.05	0.06
Airflow (low-high)	50Hz	CMM (CFM)		38 (1,340)	39 (1,390)
Noise level	50Hz	dB (A)		50	52
Dimensions	W	mm		850	
	D	mm		290	
	H	mm		605	
Weight		kg		45	52

Ceiling-concealed

PEY SERIES (R410A MODELS)



PEY-P18/24/30/36/42/48JA



optional optional



یونیت های باریک سری مدل PE گزینه بسیار مناسبی برای تمامی نیاز های تهویه مطبوع ساختمان با حداقل فضای نصب و رنج بالای فشار استاتیکی می باشند. بازدهی صرفه جویی در انرژی بهبود یافته، در نتیجه مصرف برق کاهش پیدا کرده و همچنین کمک شایانی به کاهش هزینه های اجرایی کرده است.

یونیت داخلی کاملا فشرده:

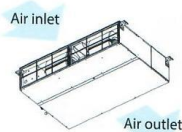
برای تمامی مدل ها، ارتفاع یونیت ۲۵۰ میلی متر می باشد. و در مقایسه با مدل های قبلی ارتفاع کاهش پیدا کرده است که این اجازه را می دهد در فضاهای محدود نظیر "سقف هایی با ارتفاع کم" یونیت داخلی نصب شود.



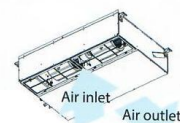
ورودی هوا:

یونیت داخلی با ورودی هوا از پایین، نسبت به یونیت هایی که ورودی هوای آن ها از انتهای دستگاه می باشد سرو صدای بیشتری تولید می کنند، توصیه می شود برای حفظ آرامش در فضاهایی مانند اتاق خواب از دستگاه هایی که ورودی هوای آن ها از انتهای می باشد، استفاده شود.

(1) Rear inlet



(2) Bottom inlet



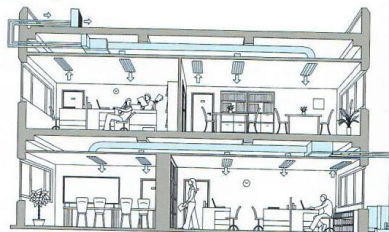
انتخاب گسترده سرعت فن و فشار استاتیکی خارجی:

امکان تبدیل پنج مرحله ی فشار استاتیکی خارجی و سه حالت تنظیمات سرعت فن، توانایی تنظیم با حداقل فشار استاتیکی ۱۲۵ پاسکال می باشد. یونیت ها مناسب برای انواع ساختمان ها می باشند.

Selectable external static pressure setting

Models	18	24	30	36	42	48
PEY-P-JA	35/50/70/100/125Pa					

Flexible duct design



Features at a glance

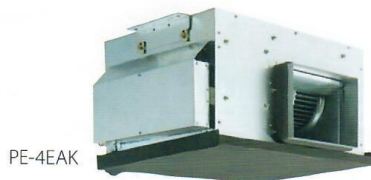
Installation & Maintenance	Comfort	Others
Chargeless system	Computerized dehumidifier	System control
Smooth Installation	Quiet operation	Twin-multi operation
Self-diagnostic function		Auto restart
		Outdoor unit max. operating temp. of 46°C (PU-3: 52°C)

Ceiling-concealed

PE-EAK SERIES (R22 MODELS)



PE-3EAK2



PE-4EAK



PE-5EAK2
PE-6EAK2

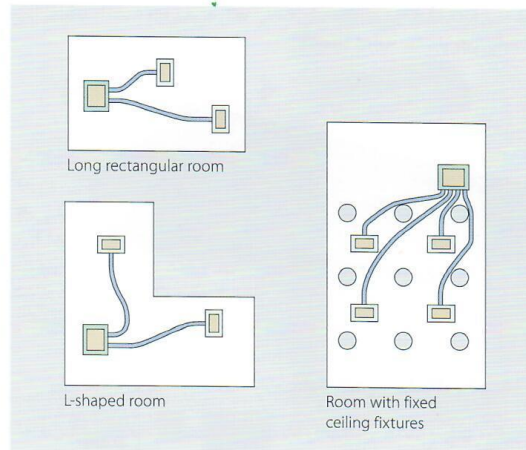


optional optional



طراحی انعطاف پذیر:

این دستگاه تمامی مزایای یک کولر دو تیکه را دارا می باشد، مدل های سری PE (PD)- slash که نه تنها نصب آسانی دارند بلکه بسیار تطبیق پذیر نیز هستند. برای مثال فاصله بین هوای ورودی و خروجی می تواند متفاوت باشد. در نتیجه هوا بصورت بهینه در تمامی فضاها پخش خواهد شد.



رطوبت گیر کامپیوتری:

حالت رطوبت گیر الکترونیکی در جایی که سرعت فن به صورت دقیق کنترل می شود باعث افزایش حجم رطوبت گیر می گردد.

عملکرد آرام و بی صدا و ابعاد فشرده:

در ظرفیت 3Hp مدل PE 3AK2 عملکرد آرام و بی صدایی را فراهم می کند. ارتفاع کم یونیت داخلی ۲۰۰ میلی متر باعث گسترش فضای نصب می شود.

Selectable external static pressure setting

Models	3	4	5	6
PE-EAK	50Pa	63.5Pa	100Pa	

Features at a glance

Installation & Maintenance	Comfort	Others
Chargeless system	Computerized dehumidifier	System control
Smooth installation	Quiet operation	Twin-multi operation
Self-diagnostic function		Auto restart
		Outdoor unit max. operating temp. of 46°C (PU-3: 52°C)

Ceiling-concealed (50Hz/60Hz)

PEY SERIES

Models		PEY-P18JA	PEY-P24JA	PEY-P30JA	PEY-P36JA	PEY-P42JA	PEY-P42JA	PEY-P48JA	PEY-P48JA		
Cooling capacity	kW	5.3 (2.8-5.4)	7.1 (3.6-8.9)	8.8 (4.1-9.7)	10.2 (4.1-10.7)	12.3 (6.2-14.1)		13.5 (6.6-15.0)			
Cooling capacity (rated)	BTU/h	18,000	24,000	30,000	34,800	42,000		46,000			
Total input	kW	1.56	2.02	2.5	3.00	3.84		4.41			
EER	W/W	3.40	3.51	3.52	3.40	3.20		3.06			
Indoor unit	Model name	PEY-P18JA	PEY-P24JA	PEY-P30JA	PEY-P36JA	PEY-P42JA	PEY-P42JA	PEY-P48JA	PEY-P48JA		
	Power supply	50Hz					1ph 220-240V				
		60Hz					1ph 220V				
	External finish	Galvanized sheet									
	Airflow (low-mid-high)	CMM	12-14.5-17	17.5-21-25	24-29-34	29.5-35.5-42					
		CFM	425-510-600	620-740-885	850-1025-1200	1040-1225-1485					
	External static pressure	Pa	35-50-70-100-125				1040-1225-1485				
	Operation control/thermostat	Remote control/Built-in									
	Noise level (low-mid-high)	dB (A)	30-35-39	30-34-39	33-38-42	36-40-44					
	Unit drain pipe (outer diameter)	mm	32								
		W	900	1100	1400						
	Dimensions	D					732	1400			
		H					250				
		Weight	kg	27	29	38	39				
Outdoor unit	Model name	SUY-KA18VA	SUY-KA24VA	SUY-KA30VA	SUY-KA36VA	PUY-P42VKA	PUY-P42YKA	PUY-P48VKA	PUY-P48YKA		
	Power supply	50Hz	1ph 220-240V				3ph 380-415V		1ph 220-240V	3ph 380-415V	
		60Hz	1ph 220V				3ph 380V		1ph 220V	3ph 380V	
	External finish	Munsell 3.0Y 7.8/1.1									
	Refrigerant (R410A) control	Liner expansion valve									
	Airflow	CMM (CFM)	34 (1200)	46 (1625)		51 (1800)	130 (4595)				
	Noise level	dB (A)	51	54	56	58	55	56			
	Dimensions	W	800	840				1050			
		D	285	330				330			
		H	550	880				1338			
	Weight	kg	33	47	50	51	94	96	94	96	
	Max. height difference	m	12	15				30			
	Max. piping length	m	20	30				50			
	Pipe size (outer diameter)	mm	Liquid: 6.35 Gas: 12.5	Liquid: 9.52, Gas: 15.88				Liquid: 9.52, Gas: 15.88			
Chargeless piping length	m	7				30					

Ceiling-concealed (50Hz)

PE-EAK SERIES

Models			PE-3EAK2	PE-4EAK	PE-5EAK2	PE-6EAK2
Cooling capacity	50Hz	W	7,300	9,800	12,100	14,000
		BTU/h	24,900	33,400	41,000	48,000
Total input (50Hz)		kW	3.33	(V) 3.77, (Y) 3.70	4.94	5.93
Model name			PE-3EAK2	PE-4EAK	PE-5EAK2	PE-6EAK2
External finish			Galvanized sheet			
Fan motor output		kW	0.096	0.26		0.46
Airflow (Lo-Hi)	50Hz	CMM	12-21	27-34		40-50
		CFM	424-741	953-1,200		1,412-1,765
External static pressure		Pa (mmAq)	50 (5)	63.5 (6.35) at Hi-notch		100 (10) at Hi-notch
Operation control/thermostat			Remote controlled/Built-in			
Noise level (Lo-Hi)	50Hz	dB (A)	32-42*1	54-58*2		45-49*1 (52-59*2)
Unit drain pipe I.D.		mm			R1	
Dimensions	W	mm	1,190	1,055		1,180
	D	mm	700	690		634
	H	mm	200	428		400
Weight		kg	27	58		56
Model name			PU-3VAKD	PU-4V/YAKD2	PU-5YAKD	PU-6YAKD
External finish			Munsell 3.0Y 7.8/1.1			
Refrigerant (R22) control			Capillary tube			
Compressor output	50Hz	kW	2.5	2.7	3.5	4.2
Protection devices			Internal thermostat	(V, Y): Internal thermostat, (Y): Thermal relay, Anti-phase protector	Thermal switch, HP switch, LP switch, Anti-phase protector, Thermal relay	
Fan motor output		kW	0.075	0.065 + 0.065		0.10 + 0.10
Airflow	50Hz	CMM (CFM)	49 (1,730)	95 (3,350)		100 (3,530)
Noise level	50Hz	dB (A)	53	54	55	56
		W	mm	840	870	
Dimensions	D	mm	330	295		345
	H	mm	850		1,258	
Weight		kg	69	83	111	112

*1 Measured at 1.5m beneath the unit connected with 2m-long outlet duct and 1m-long inlet duct.

*2 Measured at 2m forward and 1m beneath the foreside of the unit connected with 1m-long outlet and inlet duct.

Floor-standing (50Hz)

PS-GAKD SERIES

Models			PS-3GAKD	PS-4GAKD	PS-5GAKD	PS-6GAKD
Cooling capacity	50Hz	W	7,700	9,800	12,400	14,800
		BTU/h	26,300	33,400	42,300	50,500
Total input (50Hz)		kW	3.33	(V) 3.69, (Y) 3.62	4.33	5.40
Model name			PS-3GAKD	PS-4GAKD	PS-5GAKD	PS-6GAKD
External finish			Munsell 0.70Y 8.59/0.97			
Fan motor output		kW	0.03	0.07	0.11	0.12
Airflow (Lo-Hi)	50Hz	CMM	14-17	22-28	23-31	25-32
		CFM	494-600	776-988	812-1,094	882-1,130
External static pressure		Pa (mmAq)	0 (direct blow)			
Operation control/thermostat			Built-in			
Noise level (Lo-Hi)	50Hz	dB (A)	37-42	42-47	43-49	45-50
Unit drain pipe I.D.		mm		20		
Dimensions	W	mm		600		
	D	mm	270		350	
	H	mm		1,900		
Weight		kg	43	51		53
Model name			PU-3VAKD	PU-4V/YAKD2	PU-5YAKD	PU-6YAKD
External finish			Munsell 3.0Y 7.8/1.1			
Refrigerant (R22) control			Capillary tube			
Compressor output	50Hz	kW	2.5	2.7	3.5	4.2
Protection devices			Internal thermostat	(V, Y): Internal thermostat (Y): Thermal relay, Anti-phase protector	Thermal switch, HP switch, LP switch, Anti-phase protector, Thermal relay	
Fan motor output		kW	0.075	0.065 + 0.065		0.10 + 0.10
Airflow	50Hz	CMM (CFM)	49 (1,730)	95 (3,350)		100 (3,530)
Noise level	50Hz	dB (A)	53	54	55	56
		W	mm	840	870	
Dimensions	D	mm	330	295		345
	H	mm	850		1,258	
Weight		kg	69	83	111	112